

Proyecto:

9538 PAN 2017 - SERVICIOS PROFESIONALES ESPECIALIZADOS PARA LA ELABORACIÓN DE LA LÍNEA BASE AMBIENTAL DE LA CUENCA DE RÍO INDIO

FAUNA ACUÁTICA: INSECTOS ACUÁTICOS

Ubicación:

Las Claras Arriba
Punto 10
Tramo alto

Fotografía:

No. 1

Fecha:

15-ago-2017

Descripción:

Diptera. Orden de insectos neopteros caracterizados porque sus alas posteriores se han reducido a halterios, es decir, poseen solo dos alas membranosas.

Simuliidae (larva) Conocidos también como moscas negras, son de pequeños tamaños (2 a 5 mm) de color oscuro. Algunas especies actúan como vectores de enfermedades.

Coordenadas:

593829 / 973638



Diptera. Larva de Simuliidae

Fotografía:

No. 2

Fecha:

15-ago-2017

Descripción:

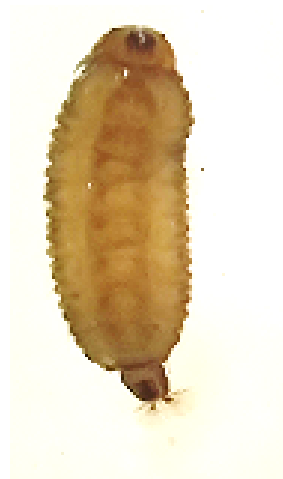
Diptera. Orden de insectos neopteros caracterizados porque sus alas posteriores se han reducido a halterios, es decir, poseen solo dos alas membranosas.

Chironomidae (larva)

Familia de dípteros nematóceros con una distribución mundial. Muchas especies se parecen a los de los mosquitos. Familia grande con más de 5000 especies descritas.

Coordenadas:

593829 / 973638



Diptera. Larva de Chironomidae

Proyecto:

9538 PAN 2017 - SERVICIOS PROFESIONALES ESPECIALIZADOS PARA LA ELABORACIÓN DE LA LÍNEA BASE AMBIENTAL DE LA CUENCA DE RÍO INDIO

FAUNA ACUÁTICA: INSECTOS ACUÁTICOS

Ubicación:

Río Teriá abajo (Tres hermanas)
Punto 9
Tramo medio

Fotografía:

No. 3

Fecha:

11-ago-2017

Descripción:

Coleoptera. Orden de insectos con unas 375,000 especies descritas. La mayoría son fitófagos. Tienen piezas bucales de tipo masticador y alas delanteras (primer par de alas) transformadas en rígidas armaduras.

Coordenadas:

596637 / 984853



Coleoptera, Hydrophilidae, *Neoelmis sp.*

Fotografía:

No. 4

Fecha:

11-ago-2017

Descripción:

Coleoptera. Orden de insectos con unas 375,000 especies descritas. La mayoría son fitófagos. Tienen piezas bucales de tipo masticador y alas delanteras (primer par de alas) transformadas en rígidas armaduras.

Psephenus herricki. Vive en ríos con corrientes rápidas, se adhieren al sustrato o a las piedras

Coordenadas:

596637 / 984853



Coleoptera, Psephenidae, *Psephenus herricki*

Proyecto:

9538 PAN 2017 - SERVICIOS PROFESIONALES ESPECIALIZADOS PARA LA ELABORACIÓN DE LA LÍNEA BASE AMBIENTAL DE LA CUENCA DE RÍO INDIO

FAUNA ACUÁTICA: INSECTOS ACUÁTICOS

Ubicación:

Punto 10, Las Claras Arriba,
Punto 12, Río Teriá (Nacimiento).
Tramo alto

Fotografía:

No. 5

Fecha:

15-ago-2017

Descripción:

Odonata. Los odonatos adultos poseen una cabeza ancha con dos grandes ojos compuestos que puede ocupar casi toda la cabeza. Las ninfas de los odonatos son acuáticas. Tienen la cabeza pentagonal o rectangular, provista de un par de grandes ojos compuestos. Tanto los adultos como las ninfas son depredadores.

Coordenadas:

593829 / 973638



Odonata, Libellulidae, *Miathyria simplex*

Fotografía:

No. 6

Fecha:

10-ago-2017

Descripción:

Odonata. Los odonatos adultos poseen una cabeza ancha con dos grandes ojos compuestos que puede ocupar casi toda la cabeza. Las ninfas de los odonatos son acuáticas. Tienen la cabeza pentagonal o rectangular, provista de un par de grandes ojos compuestos. Tanto los adultos como las ninfas son depredadores.

Coordenadas:

600525 / 969810



Odonata, Calopterygidae, *Hetaerina sp.*

Proyecto:

9538 PAN 2017 - SERVICIOS PROFESIONALES ESPECIALIZADOS PARA LA ELABORACIÓN DE LA LÍNEA BASE AMBIENTAL DE LA CUENCA DE RÍO INDIO

FAUNA ACUÁTICA: INSECTOS ACUÁTICOS

Ubicación:

Río Teriá abajo (Tres hermanas)
Punto 9
Tramo medio

Fotografía:

No. 7

Fecha:

11-ago-2017

Descripción:

Ephemeroptera. Conocidos comúnmente como efímeras. Son insectos relativamente primitivos. Sus etapas inmaduras son formas acuáticas de agua dulce que reciben el nombre de náyades o ninfas, cuya presencia indica un ambiente limpio no contaminado.

Coordenadas:

596637 / 984853



Ephemeroptera, Leptohiphididae, Asioplax sp.

Fotografía:

No. 8

Fecha:

11-ago-2017

Descripción:

Ephemeroptera. Conocidos comúnmente como efímeras. Son insectos relativamente primitivos. Sus etapas inmaduras son formas acuáticas de agua dulce que reciben el nombre de náyades o ninfas, cuya presencia indica un ambiente limpio no contaminado.

Coordenadas:

596637 / 984853



Tricorythodes sp. 1