



CANAL DE PANAMÁ



RSE

Un Compromiso
con la Sostenibilidad

Estimados lectores,

Nos complace presentarles la primera edición del boletín de Responsabilidad Social Empresarial, RSE-Un Compromiso con la Sostenibilidad. Con este medio les compartiremos información relevante sobre la forma en que la responsabilidad social contribuye significativamente al logro de los objetivos del Canal. Les presentamos las mejores prácticas sociales, económicas y ambientales desarrolladas con nuestros grupos de interés, internos y externos. Esperamos que sea una vía más para enriquecer nuestro diálogo permanente con dichos grupos, a fin de asegurar para todos, una mejor y mayor capacidad de adaptación a los entornos cambiantes, con base en principios universales del desarrollo sostenible que además evidencian nuestra contribución con la Agenda 2030.

En esta primera edición mostramos cómo hemos enfrentado algunos retos durante el primer trimestre del año fiscal 2021, por medio de la implementación de múltiples iniciativas dirigidas a nuestro capital humano y otras a la sociedad panameña.

En este sentido, en el contexto interno, se ejecutó con mucho éxito una campaña sin precedentes dirigida a la prevención y diagnóstico temprano de enfermedades como el cáncer de mama y de próstata. Además, se presentó la programación de otras iniciativas en salud dirigidas a colaboradores, las cuales buscan crear factores protectores en la fuerza laboral, enfocando la prevención primaria de enfermedades que son prevenibles o que pueden ser tratadas con un diagnóstico oportuno. También se destaca el rol que juega la mujer y su incorporación amplia en ambientes más competitivos que le permitan progresar en igualdad de oportunidades. En este periodo destacaron las acciones del Canal de Panamá en la creación de conciencia sobre la eliminación de cualquier forma de violencia y discriminación contra la mujer; reforzando el compromiso adquirido por el Canal de Panamá con el Sello de Igualdad de Género otorgado por el Programa de las Naciones Unidas en el año 2019 y también, por la Igualdad de Género y Empoderamiento Económico de las Mujeres, por medio de la firma de los Principios WEP (por su sigla en inglés) otorgado por el Pacto Global de las Naciones Unidas y ONU Mujeres en el año 2020.

Otra área de contribución a la responsabilidad social del Canal es el Programa de Voluntariado, con el cual se realizó un importante esfuerzo dirigido al fortalecimiento de capacidades de 50 líderes voluntarios canaleros, que participaron en un proceso formativo de alto nivel. Este tuvo como propósito desarrollar competencias para la planificación e implementación de proyectos adaptados a los nuevos contextos generados por la COVID-19, y se basó en una amplia discusión de las mejores prácticas nacionales e internacionales en la materia.

Finalmente, entre otros temas contenidos en este boletín, les presentamos la forma en que el Canal de Panamá coordina esfuerzos con otros aliados estratégicos, a fin de asegurar relevos juveniles con elevado compromiso social. Por esta razón, contribuimos con los avances del Laboratorio Latinoamericano de Acción Ciudadana (LLAC), el cual promueve la formación para la acción del talento joven en todo el país, por medio del diseño e implementación de proyectos que permitan resolver problemas prioritarios en la sociedad.

Gracias por formar parte de este importante proyecto informativo y, si desean participar, pueden enviar un texto corto que contenga acciones socialmente responsables, no mayor de dos párrafos a espacio sencillo y en cualquier tipo de letra, acompañado de una foto en alta resolución al siguiente correo electrónico: RSE-Info@pancanal.com.

Campaña de la Cinta Rosada y Celeste

La excelente trayectoria del Canal de Panamá es posible gracias a su capital humano, y por ello, el bienestar de este es una prioridad. Cada año, en el mes de octubre se realiza una campaña para crear conciencia sobre la importancia de la prevención y detección temprana del cáncer de mama y de próstata, la campaña de la Cinta Rosada y Celeste.


Sin embargo, este año el Canal de Panamá dio pasos avanzados para ofrecer a su fuerza laboral un programa completo que, más allá de crear conciencia, brindara opciones concretas para asegurar que más personas tengan la oportunidad de realizarse pruebas para detectar tempranamente si existe condición de riesgo de padecer cáncer.

Dentro del marco del programa corporativo de salud durante el mes de octubre e inicios de noviembre, personal médico del Canal y de la red médica del seguro de salud corporativo ofrecieron más de 2,200 pruebas gratuitas de PSA aplicadas en las áreas operativas del Canal logrando que el 39% de la población masculina de 40 años o más se realizara la prueba de PSA. Para las damas, entre los meses de octubre y diciembre de 2020, se brindó la oportunidad de realizarse mamografías libres de costo, en clínicas de la red médica del seguro de salud corporativo.



Estas actividades fueron complementadas con (i) la tradicional iluminación del Edificio de la Administración del Canal de Panamá en los colores celeste y rosado durante todo el mes de octubre; (ii) la realización de dos encuentros de caballeros y de damas con médicos especialistas para conversar sobre la prevención y detección temprana del cáncer de mama y de próstata, respectivamente; y (iii) cuatro jornadas de acondicionamiento físico. Estas últimas dos actividades fueron realizadas de forma virtual, debido a las medidas sanitarias vigentes por la COVID-19.

El Canal de Panamá sigue comprometido con el bienestar de su capital humano y por ello, a lo largo de todo el año continuará ofreciéndole oportunidades de bienestar a través de su programa corporativo de salud.



Crear conciencia para poner fin a la violencia contra la mujer

En 2019, el Canal de Panamá participó en el programa piloto de la iniciativa “Sello de Igualdad de Género en el Sector Público” que lideró el Instituto Nacional de la Mujer de la República de Panamá, con la asistencia técnica del Programa de las Naciones Unidas para el Desarrollo. Ello como manifiesto de su interés por continuar creando condiciones más igualitarias para los hombres y mujeres, así como contribuir en el avance de los Objetivos de Desarrollo Sostenible de la Agenda 2030 en Panamá.

Del 25 de noviembre al 10 de diciembre de 2020, el Canal de Panamá se unió a ONU Mujeres y otras entidades y organizaciones para llevar adelante acciones en el marco de los 16 días de activismo de la campaña “Pinta el Mundo de Naranja: Financiar, Responder, Prevenir y Recopilar!”. Esta es una iniciativa del Secretario General de las Naciones Unidas contra la Violencia de Género, debido que esta es la violación más generalizada de los derechos humanos en todo el mundo.

La campaña busca generar sinergias que se desprenden de los esfuerzos de todas las oficinas y

organismos que trabajan para prevenir y eliminar la violencia contra las mujeres y niñas. Entre las actividades realizadas este año se incluyeron: (i) un panel de expertas en materia de violencia basada en género, el contexto de la COVID-19 y recursos para presentar denuncias y buscar ayuda en el país, el cual contó con la participación de la subadministradora del Canal, la ingeniera Ilya de Marotta; y (ii) el 25 de noviembre de 2020, la iluminación del Edificio de la Administración del Canal de Panamá en color naranja, para conmemorar el Día Internacional para la Eliminación de la Violencia contra las Mujeres.





Adaptando el voluntariado ante la COVID-19

La pandemia, tal como con los demás aspectos variantes de la vida, ha impactado los esfuerzos de voluntariado en el Canal de Panamá. Tradicionalmente se realizan más de 25 actividades de voluntariado al año; estas actividades fueron suspendidas desde marzo de 2020, principalmente con el fin de salvaguardar al máximo el bienestar del capital humano del Canal. Poco a poco se fueron rediseñando algunas intervenciones de voluntariado a partir de julio, con una metodología a distancia.

Ante el escenario actual y previsto en el corto y mediano plazo, se organizó con la colaboración del Centro Latinoamericano de Voluntariado (CELAV), una jornada virtual de capacitación con cuatro sesiones, dirigida a los voluntarios líderes del Canal de Panamá. Entre sus objetivos estuvieron el análisis de las últimas tendencias en materia de voluntariado corporativo, las mejores prácticas

de voluntariado ante la COVID-19 y las lecciones aprendidas en materia de voluntariado digital por empresas líderes a nivel internacional como casos de estudio.

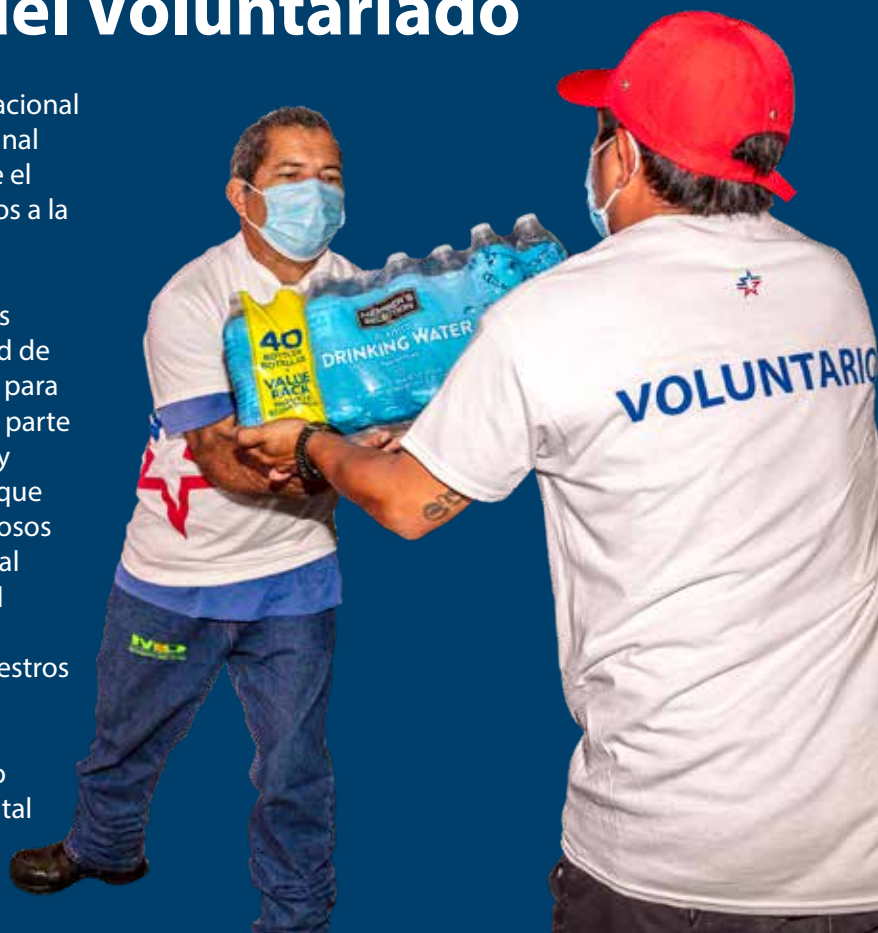
Durante el programa, dentro de este nuevo contexto, los voluntarios líderes del Canal de Panamá fueron motivados a vincular su propósito con el del voluntariado corporativo del Canal para contribuir al desarrollo sostenible del país. También, como parte de la jornada y de manera participativa, los voluntarios aportaron sus ideas para reconfigurar el voluntariado del Canal ante la COVID-19 y buscar/presentar/crear escenarios sociales con distanciamiento físico y nuevas tecnologías. Estas ideas serán convertidas en planes de acción del voluntariado en un ejercicio de planificación que se llevará a cabo en el primer trimestre de 2021.

Día Internacional del Voluntariado

Cada año se celebra el 5 de diciembre el Día Internacional del Voluntariado. Es una ocasión especial para el Canal de Panamá, donde se destaca, reconoce y agradece el gran aporte que realizan los voluntarios corporativos a la organización y al país.

Este año, aún con limitaciones por la pandemia y las medidas consecuentes tomadas para cuidar la salud de todos, el Canal de Panamá no dejó pasar la ocasión para celebrar a los voluntarios y entregar certificados de parte del Administrador como muestra de la admiración y agradecimiento por la extraordinaria contribución que realiza este equipo tan especial de canaleros talentosos y altruistas. Además, se les entregó un video especial con saludos fraternos de líderes locales y de todo el continente vinculados a iniciativas diversas donde participan en diferentes instancias, año tras año nuestros voluntarios.

Cabe señalar que el Canal de Panamá siente orgullo por la importante labor solidaria que realiza su capital humano a través del voluntariado corporativo.



Contribuyendo con la educación de madres adolescentes



En alianza con la Fundación Voces Vitales, voluntarios del Canal de Panamá ofrecen capacitaciones o instrucción en habilidades blandas en campos necesarios para la vida profesional a jóvenes madres del proyecto Las Claras, de dicha fundación. El proyecto busca establecer un proceso multidireccional de transmisión de conocimientos, que permita a jóvenes madres en situación de vulnerabilidad social, el desarrollo académico, en valores y buenas costumbres para; (i) generar comportamientos adecuados para vivir en sociedad; (ii) obtener conocimientos y destrezas necesarias para construir un proyecto de vida; (iii) desarrollar capacidades en un oficio que le permita cubrir sus necesidades y de sus familias; y (iv) convertirse en entes activos en la sociedad.

Entre noviembre y diciembre de 2020, voluntarios corporativos ofrecieron cursos de ofimática, en modalidad virtual, a 25 jóvenes del Proyecto Las Claras, de forma tal que cuenten con herramientas de informática básica que las hagan elegibles para oportunidades de práctica profesional o primer empleo.



LLAC liderazgo juvenil y emprendimiento social

Durante las últimas dos décadas, el Canal de Panamá lleva adelante programas enfocados en educación y capacitación, tanto a lo interno como a nivel nacional; con el apoyo y participación de instituciones gubernamentales, del sector privado y la sociedad civil organizada.

Por segundo año consecutivo, el Canal de Panamá, en coordinación con Jóvenes Unidos por la Educación, ha puesto en marcha el Laboratorio Latinoamericano de Acción Ciudadana (LLAC). Esta es una iniciativa para formar jóvenes de todo el país en acción comunitaria, incidencia y liderazgo, con énfasis en el aporte de la juventud para afrontar retos nacionales y del Canal de Panamá. Este año, también se cuenta con el apoyo de aliados como Banesco, la Fundación Sus Buenos Vecinos, FUDESPA y COSPAE.

El programa de 2020 fue adaptado al formato virtual, en vista de las medidas sanitarias vigentes; y se organizaron dos ediciones. Una regular que inició en octubre de 2020 y otra avanzada que inició en septiembre de 2020.



LLAC 2.0

LABORATORIO LATINOAMERICANO
DE ACCIÓN CIUDADANA



En el programa LLAC Avanzado participaron 40 jóvenes egresados del LLAC 2019, quienes fueron seleccionados mediante una convocatoria y un proceso de evaluación transparente. La idea era entregar herramientas adicionales para que estos jóvenes puedan replicar y asegurar la sostenibilidad de sus proyectos piloto.

En el programa regular, cuyo alcance es similar al se llevó a cabo en 2019, se ofreció formación a 150 jóvenes líderes de todo el país en temas de incidencia y acción comunitaria, capacitándolos para desempeñar roles de liderazgo en la agenda nacional. Al concluir el programa estos jóvenes líderes completaron el diseño y ejecución de 15 proyectos piloto comunitarios donde pusieron en práctica los conocimientos y herramientas aprendidas en el programa.

Ambas versiones concluyeron con una ceremonia de graduación que se llevó a cabo el 20 de enero de 2021.



Una mano a quienes la necesitan

En noviembre, con el espíritu de solidaridad muy propio de los colaboradores del Canal de Panamá, se organizó una campaña de colecta de donaciones a beneficio de los damnificados por eventos climáticos extremos en el occidente panameño. Se recogieron productos en el Atlántico y en el Pacífico, en todas las áreas operativas de la vía interoceánica, tales como agua embotellada, leche en tetra pack y en polvo, alimentos secos y enlatados, pañales desechables, artículos de aseo personal, artículos e insumos de limpieza, y frazadas.

Estas donaciones fueron entregadas en la sede de la Cruz Roja Panameña en Albrook, donde los colaboradores del Canal de Panamá agradecieron a Larissa Rodríguez Baso, Directora General de la Cruz Roja Panameña, por aceptar el apoyo y ser el conducto para hacer llegar estos artículos a la población del occidente panameño.

Igualmente, el Canal de Panamá facilitó el uso de una rampa, próxima al Puente Atlántico en Colón, para que la barcaza Manuel Amador Guerrero del

Servicio Nacional Aeronaval embarcara equipo rodante que sería trasladado a Bocas del Toro con insumos básicos para la población.

Para el Canal de Panamá, es motivo de orgullo contar con una fuerza laboral que se une como una familia de agentes de cambio, especialmente en los momentos en que el pueblo panameño más lo necesita. No solo mueven el Canal de Panamá todos los días, también son la fuerza que impulsa múltiples programas sociales y comunitarios a lo largo de cada año.





Te invitamos a compartir las buenas prácticas en materia de responsabilidad social del Canal de Panamá, para publicarlas en este boletín. Envía el texto e imagen correspondiente a

RSE-Info@pancanal.com.